
Comment corriger le problème : (Updater) Erreur d'execution 91

**Avant toute chose, merci de bien vérifier que le jeu soit fermé et si vous avez bien installé les dll
DX8**

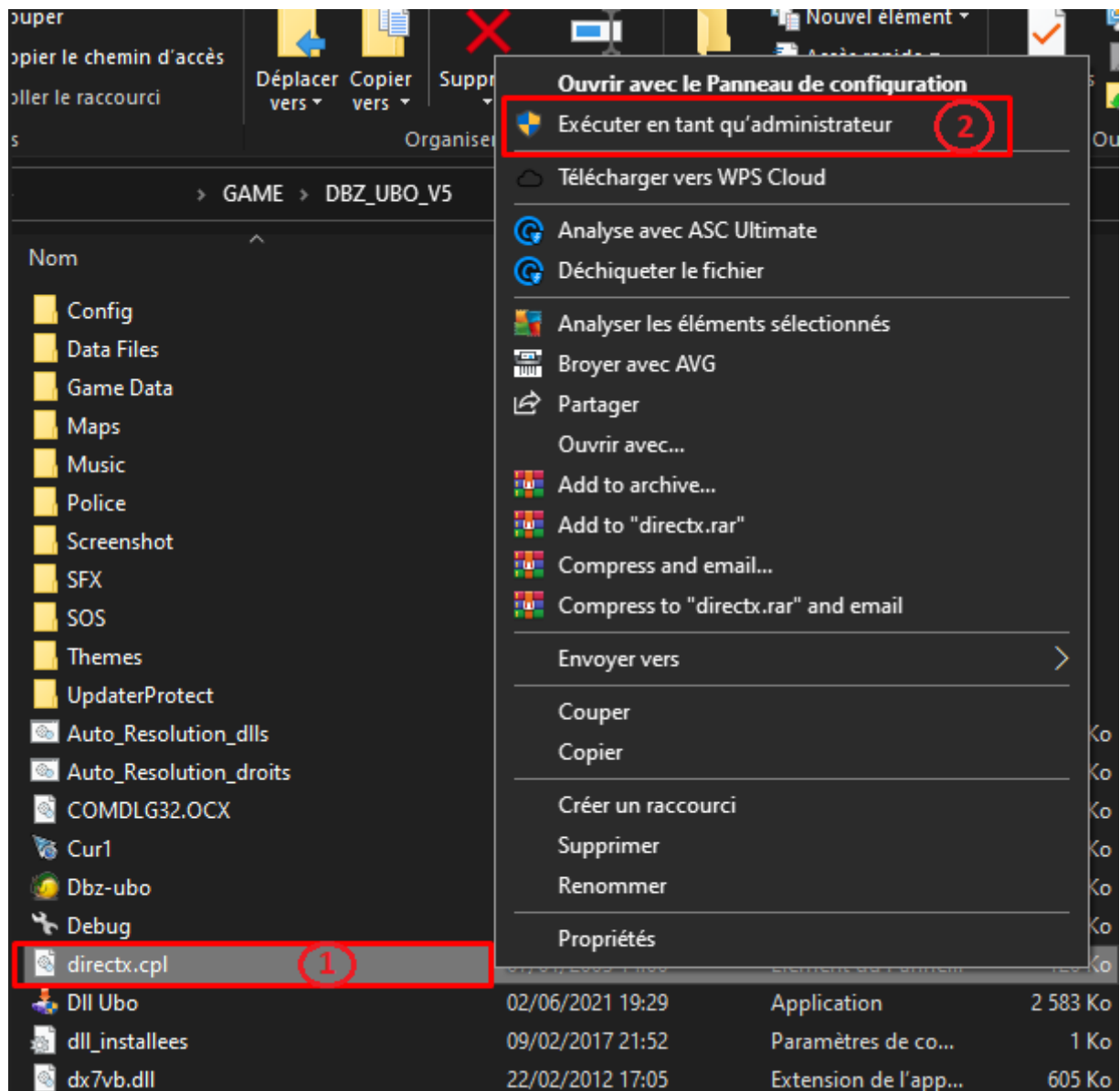
Voici le lien pour les DLL DX8 :

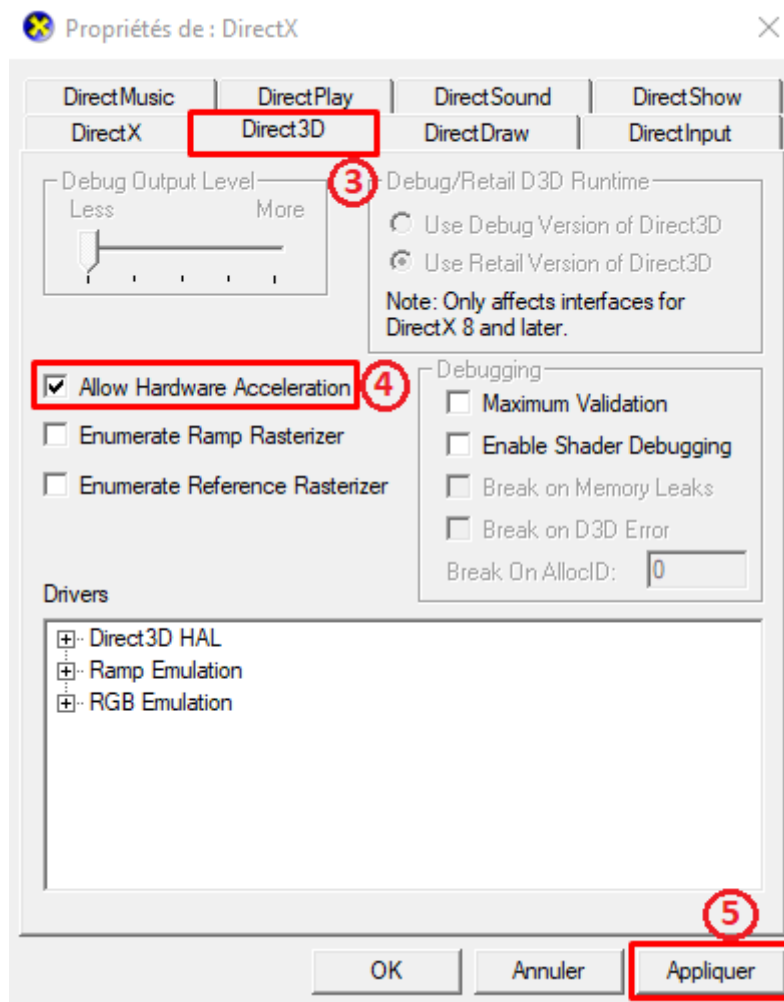


Si le problème est toujours d'actualité merci de suite cette étape :

Pour cela rien de plus simple :

- 1) Ouvrir le dossier du jeu
- 2) Exécuter en administrateur le fichier **directx.cpl**
- 3) Une fenêtre s'ouvre, aller dans la section **Direct3D**
- 4) Cocher la case **Allow Hardware Acceleration**
- 5) Cliquer sur appliquer





Une fois cela fait le problème sera réglé.